



ARDEX TerraMaxx[®] TSL

Sistema de pedestal

Guía de instalación para balcones, patios y otras superficies que no estén sobre espacios

Soportes para suelos elevados para adoquines de porcelana aprobados de 2 cm y adoquines de piedra natural aprobados de 3 cm

Para balcones, patios, terrazas, etc. de madera o concreto exteriores con pendiente previa.

Proporciona la posibilidad de ajustarse fácilmente a diversas evaluaciones de construcción y/o pasar por encima de cables, tuberías, etc. existentes.

Ajustes de nivelación e inclinación fáciles de hasta el 9% (sin necesidad de herramientas)

Preensamblado en 6 tamaños con alturas ajustables de 25 mm a 20.6 cm (1" a 8 1/8"). El adaptador disponible agrega 8.5 cm (3 3/8") adicionales.

Espaciadores integrados de 2 mm (1/16") con accesorio espaciador disponible para expandir 5 mm (3/16")

El amortiguador de sonido incorporado reduce el sonido hasta 30 dB

*Para instalaciones sobre espacios habitables, ya debe haber una membrana de techo instalada e intacta. Comuníquese con el Departamento de Servicio Técnico de ARDEX antes de continuar instalando..

ARDEX TerraMaxx® TSL

Sistema de pedestal

Diseño de sistema



Suitable Substrates

* Superficies que NO se encuentran sobre espacios habitables:

- El substrato debe encontrarse plano y liso con una pendiente antes de la instalación de 1.5 a 2%.
- Madera exterior (pendiente previa)
- Concreto exterior

* Para instalaciones sobre espacios habitables, ya debe haber una membrana de techo instalada e intacta. Comuníquese con el Departamento de Servicio Técnico de ARDEX antes de continuar instalando..

Aplicaciones adecuadas

- Instalación de adoquines de porcelana (tamaño mínimo 30 x 30 cm/12" x 12"; espesor mínimo de 2 cm/3/4")
- Instalación de adoquines de piedra; (tamaño mínimo 30 x 30 cm/12" x 12"; espesor mínimo de 3 cm/1 1/8" dependiendo del punto de quiebre indicado por el fabricante)

Nota: todos los adoquines deben estar aprobados por el fabricante para la instalación del sistema de pedestal.

Configuración del pedestal

En promedio, se puede utilizar una estimación de dos (2) pedestales por lado del adoquín para determinar la cantidad de pedestales que se necesitarán. Los adoquines más largos y de estilo tablón pueden requerir tres (3) pedestales. Cada trabajo es diferente. Para determinar la configuración adecuada, incluyendo la cantidad de pedestales y los tamaños de pedestal necesarios, puede llamar al Departamento de Servicio Técnico de ARDEX al 888-512-7339.

Imprimación 1: Preparación del substrato (Proper Prep™)

Se debe verificar que el substrato sea lo suficientemente sólido para soportar el peso de la instalación; verifique con un ingeniero estructural si es necesario.

Siguiendo con la preparación, use una aspiradora para eliminar todo el exceso de polvo y escombros.

Maneje y deseché el asbesto y otros materiales peligrosos de acuerdo con las regulaciones vigentes, que reemplazan las recomendaciones en este documento.

Imprimación preliminar/Opciones de alisado (si son necesarias) 2: Inclinación

ARDEX AM 100™ Rapid Set Pre-Tile Smoothing and Ramping Mortar
ARDEX A 38™ Rapid Set Screed

El substrato debe encontrarse plano y liso con una pendiente antes de la instalación de 1.5 a 2%. Para más detalles sobre la preparación del substrato, la mezcla, la aplicación y las instrucciones de secado Consulte en la Ficha técnica de ARDEX adecuada. Según lo estipulado por la norma A 108 AN-3.7 del ANSI, se deben suministrar juntas de expansión sobre juntas y grietas existentes en movimiento, y donde los materiales del substrato cambian de composición o dirección.

Para más detalles sobre la Preparación del sustrato de ARDEX, consulte los siguientes artículos en ardexamericas.com/services/properprep:

- [Article 1: Preparing Concrete for Bonded ARDEX or HENRY Applications](#)
- [Proper Prep Brochure](#)

Imprimación 3: ARDEX TLT Instalación de la membrana

Instale la membrana ARDEX TLT como retardante de vapor* con un mortero ARDEX sobre el sustrato inclinado y colóquelo hasta el lado plástico de la cinta ARDEX US 420 ProDrain, cubriendo el vellón. Consulte la ficha técnica de ARDEX TLT para obtener información sobre la aplicación.

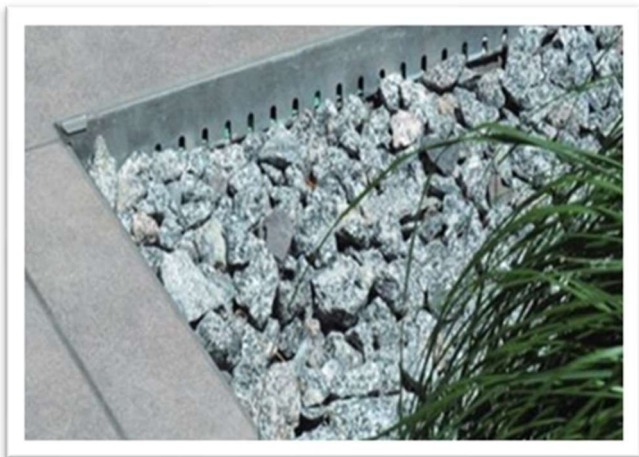
Una vez instalado el sistema de drenaje, no penetre la membrana, incluyendo cualquier reparación de postes o barandillas.

*ARDEX TLT NO es un reemplazo para proteger la impermeabilización en espacios habitables ocupados. Las aplicaciones sobre espacios habitables ocupados requieren una membrana de techo primaria existente e intacta antes de que se instale un sistema exterior ARDEX. ARDEX TLT es para brindar protección contra la transmisión de vapor desde el sustrato.

Imprimación 4: Instalación del perfil (Opcional)

ProFin® KL Edge Profiles

Colocar en el borde exterior de la instalación para protegerla de grava, suciedad y escombros, así como para proporcionar un aspecto acabado en áreas expuestas.



Imprimación 5: Colocando los pedestales contra una pared

Quitar las pestañas espaciadoras para permitir la colocación adecuada de los adoquines (si es necesario).

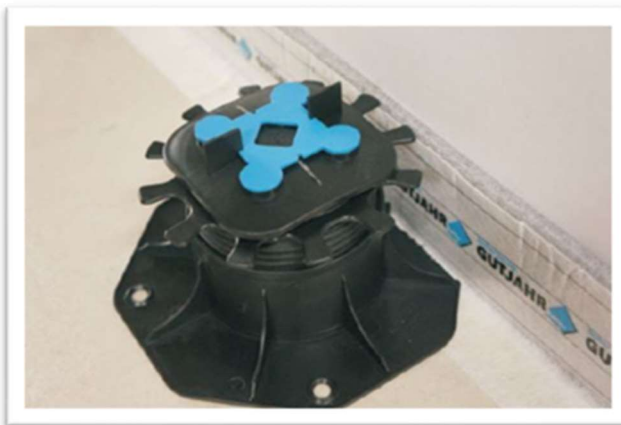


Cortar la parte inferior del pedestal con una amoladora manual o una herramienta similar.



Colocar el pedestal cortado junto a la pared.

Los espaciadores de distancia ARDEX TerraMaxx TSL y los soportes de borde ARDEX TerraMaxx TSL también se pueden usar para realizar ajustes contra paredes y parapetos para así evitar cortar los pedestales.



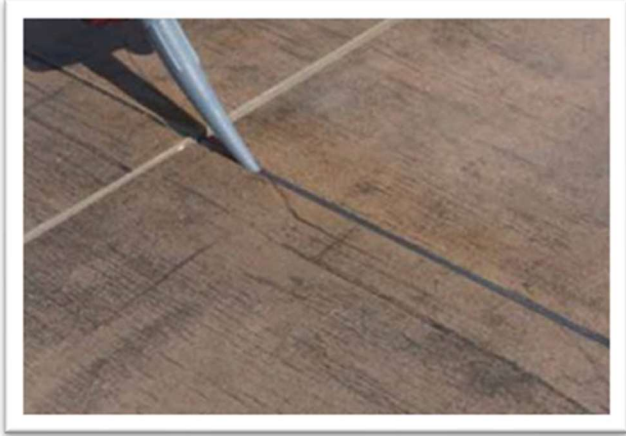
Imprimación 6: Instalación de adoquines y piedras

Instalar los adoquines aprobados por el fabricante sobre pedestales y ajustar los pedestales según sea necesario.

Step 7: Instalación del sellador para juntas (si es necesario)

ARDEX SX™ 100% Silicone Sealant

ARDEX SX se puede usar para aplicar una capa suave de sellador en las juntas y alrededor del perímetro. También se pueden dejar las juntas abiertas.



Notes

Previsto para ser usado solo por contratistas profesionales que estén capacitados en la aplicación de este producto y/o productos similares. ARDEX no lo vende a través de ferreterías. Para obtener información sobre los entrenamientos de la Academia ARDEX, visite: www.ardexamericas.com.

Observar las reglas básicas del trabajo con concreto, incluyendo las temperaturas mínimas de la superficie y del aire detalladas anteriormente. Instalar rápidamente si el sustrato está tibio y seguir las pautas de instalación en clima cálido disponibles en nuestro sitio web. Observe las reglas básicas del trabajo con losetas.

Nunca mezcle con cementos ni aditivos que no sean productos aprobados por recomendaciones escritas. De acuerdo con los estándares de la industria, y para determinar la idoneidad de los productos para el uso previsto, instale siempre un número adecuado de áreas de prueba ubicadas adecuadamente.

Deseche el embalaje y los residuos conforme a las normas federales, estatales y locales para la eliminación de desechos. No arroje el material en desagües. No vuelva a usar el embalaje.

Fabricado en EE. UU y Alemania.

Derechos de autor 2024 ARDEX, L.P. Todos los derechos reservados. Contenido actualizado 2024-07-29. Esta versión reemplaza todas las versiones anteriores. La versión más reciente está disponible en: www.ardexamericas.com.

Garantía

Elegible para la garantía limitada de 5 años del sistema de drenaje exterior ARDEX. Si necesita más información sobre las garantías: ardexamericas.com/services/warranties.

Opciones de pedestal

| | Tamaños |
|---|---|
| ARDEX UD 180 TerraMaxx® TSL Pedestal XS | 1" to 1 5/8" (25 mm - 40 mm) |
| ARDEX UD 181 TerraMaxx® TSL Pedestal S | 1 1/2" to 1 3/4" (38 mm - 45 mm) |
| ARDEX UD 182 TerraMaxx® TSL Pedestal M | 1 3/4" to 2 3/8" (46 mm - 60 mm) |
| ARDEX UD 183 TerraMaxx® TSL Pedestal L | 2 3/8" to 3" (61 mm - 75 mm) |
| ARDEX UD 184 TerraMaxx® TSL Pedestal XL | 3" to 4 3/4" (76 mm - 120 mm) |
| ARDEX UD 185 TerraMaxx® TSL Pedestal 2 XL | 4 3/4" to 8 1/8" (120 mm - 208 mm) |
| ARDEX UD 186 TerraMaxx® TSL Adapter | 3 3/8" (85 mm; use with 2 XL only) |
| ARDEX UD 189 TerraMaxx® TSL Pads (pack of 10) | 9" (232 mm) 5 1/2" (142 mm) 1/4" (6 mm) |

Otro Componentes del sistema y accesorios disponibles

| | |
|---|--|
|  | ARDEX UD 187 TerraMaxx TSL Distance Spacer |
|  | ARDEX UD 179 TerraMaxx TSL Edge Support |
|  | ARDEX TerraMaxx TSL Spacer |
|  | ARDEX UP 327-92 ProFin Adjustable Drainage Profile |
|  | ARDEX UP 324-80 ProFin Drainage Profile ARDEX UP 320-60 ProFin Drainage Profile |

Visit www.youtube.com/ARDEX101 to watch ARDEX product demonstration videos. For recommended installation tools, visit DTA USA at www.dtausagroup.com. For easy-to-use ARDEX Product Calculators and Product Information On the Go, download the ARDEX App.



www.ardexamericas.com

ARDEX Americas
400 Ardex Park Drive
Aliquippa, PA 15001 USA
888-512-7339